



Santé
mentale
France



RAPPORT D'ACTIVITÉ

Santé mentale France :
pour une société du
rétablissement

2025

Contexte — 6 à 21

- 8 Notre raison d'être
- 9 Nos axes stratégiques
- 10 Chiffres clés 2025
- 11-12 Grands événements de 2025
- 14 Notre réseau d'adhérents
- 15-21 Nos coordinations régionales

Parler plus fort — 22 à 33

- 24-27 Le plaidoyer
- 28 Le conseil scientifique
- 30-33 Reconnaître les savoirs
expérientiels
avec le média Plein Espoir

Aller plus loin — 34 à 45

- 36-37 Former et accompagner
- 38-39 Premières approches
- 40-41 Formations vue d'ensemble
- 42-43 Conseil & accompagnement
- 44-45 La revue de la fédération

Être plus rassembleur — 46 à 59

48-55 Des événements pour tous les acteurs

56-58 Co-animation de collectifs

Vers 2026 — 60 à 67

62-63 Les grands rendez-vous

64-67 Remerciements





“ Les études se suivent et les chiffres sont là : un quart de la population française est ou sera touchée au moins une fois dans sa vie par un problème psychique. Pourtant, trop souvent encore, on ne pense la santé mentale qu’au travers du miroir déformant des faits-divers médiatiques qui font de la folie un fléau imprévisible et parfois dangereux, ingérable autant qu’incurable. Or, l’expérience que nous partageons toutes et tous est bien différente : vous connaissez un ami, une sœur, un parent ou un proche touché par l’anxiété, un trouble du comportement alimentaire, ou par la dépression.

C’est cette réalité partagée de la souffrance que Santé mentale France choisit de regarder en face depuis 1952, pour la teinter d’horizons de vie différents certes, mais possibles, épanouissant, dignes.

Au travers de son offre de formation et de conseil, de ses événements, de son média indépendant Plein Espoir et de son plaidoyer collectif, la fédération a ainsi redoublé d’efforts en 2025, afin de promouvoir une politique globale orientée rétablissement. Santé mentale France et ses adhérents se sont impliqués à chaque étape de cette première année de Grande Cause Nationale afin de faire vivre sur le terrain des évolutions concrètes pour les personnes, les professionnels et les proches.

En premier lieu et fidèle à son identité fédérative, de manière collective et partenariale, la co-animation du Collectif Santé mentale Grande cause nationale a par exemple permis de faire émerger nombre d’événements de terrain, en parallèle à la création et la diffusion nationale de la campagne de sensibilisation Santé mentale : Osons écouter, Osons en parler. Par ailleurs, le co-animation du Collectif Directives Anticipées en Psychiatrie a permis l’éclosion d’un guide ainsi que de deux webinaires en partenariat avec l’ANAP pour allier performance des soins, droits fondamentaux et quête de sens des professionnels. Le lien avec le monde du travail a également pu être renforcé grâce aux webinaires de la Communauté de Pratiques-Santé Mentale et Travail, de l’événement inédit Mental Impact à la Banque Publique d’Investissement ainsi que celui de Cap sur la santé mentale en plein parvis de la gare Montparnasse.

Notre implication s’est également traduite par le renforcement de l’animation territoriale, en coopération étroite avec nos coordinations régionales notamment grâce aux Ateliers du rétablissement (2nd édition en AURA, 3ème en Grand Est, 2nd en Bretagne et lancement des travaux pour une 1ère édition en Pays de la Loire) mais aussi aux journées régionales thématiques. Les Journées nationales de Juin 2025 ont quant à elles permis d’incarner un positionnement politique plus affirmé, soutenu par la publication de notre Livre blanc et de ses 17 propositions pour une société résiliente et inclusive.

Alors que la prise de conscience citoyenne s’est accentuée, notamment depuis la crise du covid, une période charnière s’ouvre, pour porter plus loin cette transformation et l’inscrire dans la durée. C’est l’ambition du nouveau plan stratégique porté par Santé mentale France. Parler plus fort, Aller plus loin et être plus rassembleur. Trois axes qui permettront à la fédération d’intensifier ses actions pour développer la place de la santé mentale dans le débat public, Accélérer la transformation des pratiques et promouvoir le faire-ensemble, au-delà des chapelles.

Responsables politiques, grand public, professionnels et personnes directement concernées : les deux années Grande cause nationale le démontrent, la société tout entière est prête à avancer. Santé mentale France et ses adhérents entendent y prendre toute leur part.

Denis LEGUAY



Contexte

UNE FÉDÉRATION EN MOUVEMENT





NOTRE RAISON D'ÊTRE

Santé mentale France est la seule fédération qui représente l'ensemble des parties prenantes : professionnels du soin, de l'accompagnement, personnes vivant avec des troubles psychiques, familles.

Elle met en avant le rétablissement et le pouvoir d'agir, afin de favoriser l'inclusion et l'inclusion des personnes vivant avec des troubles psychiques. Née en 1952, elle est **reconnue d'utilité publique** depuis 1986 et regroupe aujourd'hui **plus de 260 adhérents** personnes morales (associations, hôpitaux psychiatriques, fondations, structures médico-sociales, organisations de personnes vivant avec les troubles psychiques etc.). **Garantie d'une approche pluridisciplinaire et consensuelle**, ses adhérents sont organisés en 3 collèges distincts représentés équitablement au sein de ses organes de gouvernance.

Au plus près des enjeux du terrain grâce à ses **12 coordinations régionales**, elle promeut la diffusion d'une culture de la santé mentale dans la société et **lutte pour un égal accès aux soins et accompagnements sur le tout le territoire**. Son travail de **plaidoyer auprès des pouvoirs publics** est reconnu comme le fruit d'une expertise partagée, celle des professionnels, et celle des personnes par les personnes vivant avec des troubles psychiques, premières expertes de leurs parcours et de leurs besoins. **Organisme de formation et de conseil**, Santé mentale France est également engagée dans le repérage, la diffusion et l'essaimage de nouvelles pratiques professionnelles ou modes d'organisation orientés vers le rétablissement des personnes concernées.

Orientée "solutions" la fédération agit pour construire un système de santé mentale plus juste et plus digne, co-construit par et pour les personnes concernées, les équipes de terrain et les décideurs.

Grâce à son média et à sa communauté Plein Espoir, elle souhaite renforcer les conditions de participation et de prise de parole des personnes concernées par un trouble psychique, ainsi que leurs proches et leurs familles.

Nos missions



Représenter les acteurs intervenant dans le champ de la santé mentale et défendre des positionnements communs



Informé et mobiliser pour promouvoir la santé mentale et changer le regard sur les troubles psychiques



Améliorer et transmettre les savoirs pour accompagner les personnes concernées vers le Rétablissement





Un quart des Français connaîtront un trouble psychique au cours de leur vie.
Santé mentale France agit pour leur dignité, leurs droits et contre leur exclusion.

NOS AXES STRATÉGIQUES

Tout au long de l'année 2025, Santé mentale France a engagé un travail de fond pour définir les orientations qui guideront son action jusqu'en 2030. Cette stratégie s'articule autour de trois axes complémentaires, fruit d'une réflexion collective portée par l'ensemble des acteurs de la fédération.

La première ambition est de faire entendre plus fortement la voix des personnes concernées. En valorisant non seulement leur parole et leur expérience, mais surtout les conditions d'exercice de leur participation, **la fédération entend peser davantage dans le débat public, faire évoluer les représentations et lutter contre la stigmatisation**. Cette dynamique vise à construire, dans la durée, une société plus inclusive et mieux informée sur les enjeux de santé mentale. En parallèle, Santé mentale France continuera d'accélérer la transformation des pratiques professionnelles. À travers la formation, le conseil et la diffusion des innovations issues des territoires, **la fédération agit comme un levier de changement** au sein des secteurs sanitaire, médico-social et social. Enfin, elle entend renforcer son rôle de plateforme nationale en fédérant et en mobilisant une communauté d'acteurs engagés et diversifiés. Santé mentale France ambitionne de réduire les inégalités d'accès et s'emploie à **soutenir une dynamique collective durable, fondée sur le consensus et des solutions de long terme** pour une culture du rétablissement partagée sur l'ensemble du territoire.

1 PARLER PLUS FORT Faire entendre la voix des personnes concernées et faire évoluer le regard de la société sur la santé mentale

2 ALLER PLUS LOIN
Transformer les pratiques professionnelles et accélérer la diffusion d'approches innovantes orientées rétablissement

3 ÊTRE PLUS RASSEMBLEUR
Fédérer et mobiliser une communauté nationale engagée pour une culture du rétablissement

CHIFFRES CLÉS DE 2025

La fédération

+9000

contacts
privilégiés

+258

organisations
adhérentes

12

coordinations régionales

Formations

+40 000

personnes formées

17

formations &
sensibilisation proposées

2ème

opérateur PSSM
en France

110

formateurs
accrédités dans
toute la France

Médias

1

média
« Plein Espoir »
dédié au
rétablissement

8

nouveaux épisodes
de la série
« Rétablissons-nous »,
coups de coeurs des
Ateliers du Rétablissement

1

revue trimestrielle
« Pratiques en
santé mentale »

3

webinaires Santé mentale
& Travail annuel
accessibles en ligne
gratuitement

Événements

+30

événements
par an

+36%

de personnes concernées
impliquées dans nos
événements

+60K€

distribué avec l'ANCV
pour le départ en vacances
des personnes concernées

Partager les connaissances et reconnaître les savoirs
expérientiels, pour faire évoluer les mentalités



GRANDS ÉVÉNEMENTS DE 2025

JANVIER

1 Annonce du gouvernement, la santé mentale est la grande cause nationale de l'année 2025

11 Conception de la formation managers et lancement de la Formation Agir pour la santé et le bien être au travail,

30 Dernier webinaire « Santé mentale : tous concernés », en partenariat avec la Préfecture de région Occitanie, la Préfecture de la Ha Garonne et la Région Académique Occitanie, dans le cadre du programme Pacte des solidarités.

FÉVRIER

4 Lancement du guide des directives anticipées psychiatriques coordonné par Aurélie Tinland avec le Collectif DAP, co-animé par Santé mentale France

MARS

13 Premiers échanges autour d'un lancement du lancement d'une nouvelle sensibilisation : la fresque du rétablissement

AVRIL

16 Publication du livre blanc de la fédération - 17 propositions pour une société résiliente et inclusive

24 Journée régionale Bretagne "La recherche et les innovations en santé mentale : des leviers pour favoriser le rétablissement des personnes accompagnées"

JUIN

12
13 Journées Nationales - Santé mentale France à Montpellier

27 Lancement de l'expérimentation de la formation : Accompagner la santé mentale des seniors

JUILLET

22 Lancement de la campagne nationale du Collectif santé mentale - Grande cause nationale : "Osons écouter, osons en parler"



AOÛT

12

Tribune dans Le Monde avec le Collectif Santé mentale Grande cause nationale, pour une politique à la hauteur des enjeux

SEPTEMBRE

26

Intervention de la fédération à Mental Impact à la BPI

OCTOBRE

2

Journée régionale Santé mentale France Île-de-France : activités culturelles, artistiques et Santé mentale

17

Tribune dans Libération : Santé mentale : des actions dans la durée plus que des symboles éphémères

NOVEMBRE

4

Ateliers du Rétablissement en santé mentale Auvergne-Rhône-Alpes & États généraux des personnes concernées par les troubles psychiques

18

Journée régionale Santé mentale France Normandie : « Habitat »

17

Tour de Bretagne du ciné débat « Soyons fou »

26

19

21

Organisation, aux côtés d'Alliance pour la santé mentale et de la Fondation Falret de Cap sur la santé mentale, événement grand public dédié à la santé mentale en milieu professionnel

27

Reconduction de la Grande Cause Nationale en 2026 par le Premier ministre, le Collectif Santé mentale Grande cause nationale appelle à un changement de méthode

DÉCEMBRE

10

8e Journée de l'ACCompagnement et de l'action médico-sociale (JACC) au congrès français de psychiatrie



NOTRE RÉSEAU

EN 2025

Santé mentale France, c'est d'abord et avant tout **une fédération qui existe grâce et par ses adhérents**. Avec ses 3 collèges distincts, Santé mentale France garantit une **représentation équilibrée de l'ensemble des acteurs** de la santé mentale dans ses organes de gouvernance.

+ 258 

Une dynamique d'adhésion en constante progression

Collège 1
Sanitaire

48

Collège 2
Médico-social

81

Collège 3
Personnes concernées,
proches et autres acteurs

129

13 NOUVEAUX ADHÉRENTS EN 2025 !

- GEM UN PAS EN AVANT
- ASSOCIATION ROUTE NOUVELLE
- ASSOCIATION DES AMIS DE JEAN BOSCO
- ESPOIR PROVENCE
- OPEA
- GEM ITINÉRANT NORD ISÈRE
- ALEFPA
- GEM L'OISEAU LYRE
- LA SENTINELLE DES AIDANTS
- ASSOCIATION EGALITE DES CHANCES
- C'PERCHE
- ASSOCIATION 4A
- CH DU ROUVRAY

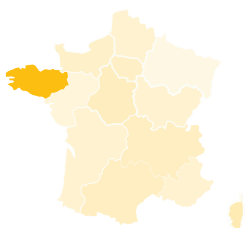
NOS COORDINATIONS RÉGIONALES EN 2025

Qu'elles soient collectifs citoyens ou associations, les coordinations régionales **animent les réseaux locaux de la fédération Santé mentale France.**

Au plus près des territoires, les coordinations poursuivent trois objectifs : développer les rencontres citoyennes, décloisonner les échanges entre professionnels et décliner les programmes et positions de la fédération sur le terrain.



Premières animatrices des territoires !



FOCUS BRETAGNE

La coordination Bretagne : un rôle structurant et stratégique à l'échelle territoriale

En 2025, la coordination Bretagne de Santé mentale France s'est affirmée comme un acteur structurant du champ de la santé mentale, à la croisée de trois fonctions clés : animation territoriale, influence stratégique et développement d'actions à impact. La coordination Bretagne est ainsi présente dans les principales instances de gouvernance en santé mentale (PTSM, CLSM, CRSM), ce qui lui permet de contribuer directement à la définition de politiques territoriales orientées rétablissement.

Nouveauté 2025

Participation active

4 PTSM

Projets Territoriaux de Santé Mentale bretons

Coopération renforcées

4 CLSM

Conseils Locaux de Santé Mentales

+900

participants aux événements locaux

Journée régionale “La recherche et les innovations en santé mentale : des leviers pour favoriser le rétablissement des personnes accompagnées”

Organisée par Santé mentale France Bretagne, cette journée s’inscrit dans la dynamique de la « Grande cause nationale 2025 ». Elle a réuni 120 participants (chercheurs, professionnels, personnes concernées, proches aidants), illustrant une forte mobilisation territoriale.

Les échanges ont permis de croiser recherche, pratiques professionnelles et innovations concrètes : recherche participative, émergence des IPA, pair-aidance, outils numériques et équipes mobiles. L’intervention de l’UNAFAM est venue souligner l’importance du rôle des associations et des proches dans les parcours de rétablissement.

Ciné-débat documentaire “Soyons fous” : une action régionale de déstigmatisation

Porté par Santé mentale France Bretagne, en partenariat avec l’UNAFAM, les GEM bretons, la Fondation Saint-Jean de Dieu, l’APASE et avec le soutien du PRITH.

Déployée sur 6 territoires, cette initiative a permis de proposer des projections suivies de débats réunissant personnes concernées, proches et professionnels. Le format a favorisé des échanges directs autour des réalités vécues, contribuant à une meilleure compréhension des troubles psychiques et à l’évolution des représentations.

+530 participants
93 % déclarent une meilleure compréhension de la santé mentale



Renforcer la participation des personnes concernées

La coordination Bretagne a engagé en 2025 une démarche structurante visant à renforcer la place des personnes concernées dans ses instances de réflexion et de décision, en cohérence avec son projet stratégique.

Une rencontre régionale organisée à Pontivy a réuni plusieurs GEM et a permis d’identifier les conditions nécessaires à une participation effective : accompagnement à la prise de parole, environnement sécurisant, reconnaissance des savoirs expérientiels.

Projet Vigimental, un dispositif innovant de veille citoyenne

La coordination Bretagne est un membre actif du comité de pilotage du projet Vigimental, porté par le Comité Territorial de Santé Haute Bretagne. Depuis 2023, elle contribue à la co-construction de ce dispositif de veille citoyenne en santé mentale, notamment à travers l’identification des besoins et la conception des outils. En 2025, la mise en place de ce dispositif est en phase d’expérimentation.

Projet PaSaJe : une expérimentation au service de la prévention jeunesse

Dans le cadre d'une sollicitation de l'ARS Bretagne, la coordination s'est engagée comme co-porteuse du projet PaSaJe, aux côtés de la Maison des adolescents. Ce projet vise à développer une offre de formation à destination des professionnels jeunesse (hors milieu scolaire), afin de les outiller pour aborder les questions de bien-être et de santé mentale avec les jeunes.

La coordination apporte son expertise en matière de sensibilisation, de formation et de connaissance des acteurs territoriaux, contribuant ainsi à l'adaptation des contenus aux réalités de terrain et à leur articulation avec les dynamiques locales.

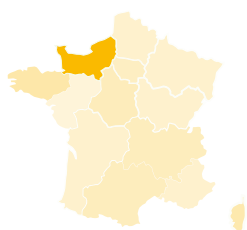
Un projet expérimental sera déployé en 2026 dans le cadre du Conseil National de la Refondation (CNR).

Ambassadeurs Santé Mentale : une action d'aller-vers auprès des jeunes

En partenariat avec Unis-Cité, le dispositif mobilise des jeunes en service civique, pour intervenir auprès de leurs pairs sur les territoires. Il repose sur une approche d'aller-vers, visant à toucher des publics parfois éloignés des dispositifs classiques.

Les interventions prennent la forme d'ateliers, d'actions de sensibilisation et de temps d'échange autour de thématiques telles que la déstigmatisation, la gestion du stress, les compétences psychosociales ou encore l'accès aux ressources locales.

+2 500 jeunes rencontrés sur 2 territoires en 2025



FOCUS NORMANDIE

La coordination Normandie : une dynamique territoriale en structuration

En 2025, la coordination Normandie de Santé mentale France renforce progressivement son rôle à l'échelle régionale, en s'impliquant dans les dynamiques territoriales et les politiques publiques, tout en développant les coopérations avec les acteurs locaux (établissements, GEM, partenaires associatifs). Elle est notamment présente dans les travaux des PTSM, contribuant à structurer les réponses en santé mentale sur le territoire.

Nouveauté 2025

7 PTSM

couverts à l'échelle
régionale

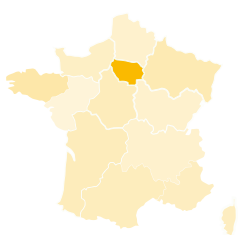
+ 180

participants à la journée
régionale

Journée régionale “Habitat et troubles psychiques : un chez soi pour un toi(t) durable”

Cette journée a réuni plus de 180 participants (professionnels du sanitaire et médico-social, associations, usagers) autour des enjeux liés à l'accès et au maintien dans le logement pour les personnes vivant avec des troubles psychiques.

À travers l'intervention de chercheurs, de sociologues et d'acteurs de terrain (dispositifs logement, SAMSAH, « Un chez soi d'abord », SIAO...), les échanges ont permis de mettre en lumière la diversité des solutions existantes et les conditions nécessaires à des parcours résidentiels durables.



FOCUS ÎLE-DE-FRANCE

La coordination Île-de-France : un espace d'animation et de mise en réseau des acteurs

En 2025, la coordination Île-de-France de Santé mentale France confirme son rôle comme espace d'animation régionale, favorisant les rencontres entre acteurs, la participation citoyenne et le dialogue entre professionnels. Structurée autour de trois axes, représentation institutionnelle, rencontres citoyennes et échanges professionnels, elle contribue à décroiser les pratiques et à faire émerger une culture partagée en santé mentale à l'échelle francilienne.

Nouveauté 2025

3 PTSM

Participation dynamiques territoriales

Plusieurs

participations à des actions grand public de partenaires

+ 140

participants à la matinale régionale

Matinale Île-de-France “Activités culturelles, artistiques et santé mentale”

Organisée en 2025, la matinale Île-de-France a réuni 140 participants autour de la place des pratiques culturelles et artistiques dans les parcours en santé mentale. Elle a permis de croiser les regards de professionnels, d'acteurs culturels et de partenaires, en mettant en lumière des initiatives concrètes (médias, radio, projets artistiques, mécénat). Cette dynamique se poursuivra en 2026 avec le projet d'organisation d'un 2^e Salon francilien de la santé mentale, porté par la coordination Île-de-France, afin de renforcer les espaces de rencontre, de sensibilisation et de coopération entre acteurs du territoire.

Sensibilisation et rencontres citoyennes

En 2025, la coordination a développé plusieurs actions de sensibilisation à destination du grand public : animation de stands, participation au Mois de la santé mentale et interventions dans des événements partenaires. Ces actions permettent de toucher des publics variés au-delà des professionnels.

La coordination a également contribué, aux côtés de l'ARS et de l'UNAFAM, à l'organisation de la journée des aidants, illustrant sa capacité à s'inscrire dans des coopérations structurantes à l'échelle régionale.

EPNAK #seeph2025 LE|SPOT
Service national pour l'emploi des personnes handicapées Du 17 au 23 novembre 2025

Village de la Santé Mentale

18 Novembre 2025
De 10H30 à 17H30

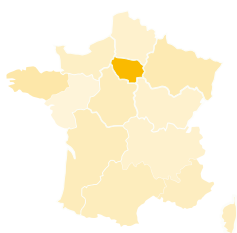
Sur la place des Cascades (en face du KIABI) - Centre commercial Le Spot, 2 Boulevard de l'Europe, 91000 - Evry

Découvrez les stands de nos partenaires engagés afin de briser les clichés et tabous sur la santé mentale, tout en partageant des outils concrets et adaptés à chacun !

Ils seront là :

Santé mentale France, CÉAPSY Centre Ressource Troubles Psychiques Ile-de-France, CASTE La santé au travail, CAP EMPLOI, Barthélemy Durand, Grand Paris Sud

Évènement organisé dans le cadre de la SEEPH 2025



FOCUS GRAND-EST

La coordination Grand Est : un réseau structuré autour du rétablissement

En 2025, la coordination Grand Est s'inscrit comme un réseau régional structuré, reposant sur la mobilisation de ses membres et sur des partenariats solides, notamment avec le Crehpsy. Elle développe une approche centrée sur le rétablissement, en favorisant les rencontres entre acteurs, la participation aux dynamiques territoriales et l'organisation d'événements fédérateurs à l'échelle régionale. La coordination participe activement à l'organisation des SISM, contribuant à sensibiliser le grand public et à promouvoir une meilleure compréhension des enjeux de santé mentale.

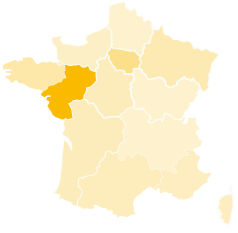
Nouveauté 2025

Participation active
PTSM
et CLSM

+ 600
participants aux Ateliers
du Rétablissement

Ateliers du rétablissement : l'incarnation d'une dynamique régionale partagée

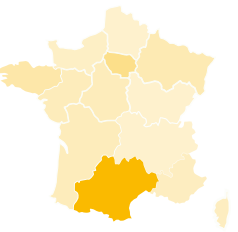
Portés en partenariat étroit avec le Crehpsy Grand Est, les Ateliers du rétablissement constituent l'action centrale et structurante de la coordination. Organisés tous les deux ans, ils s'inscrivent dans une logique de réseau et mobilisent l'ensemble des acteurs régionaux (professionnels, associations, personnes concernées) autour d'une thématique de rétablissement.



FOCUS PAYS DE LA LOIRE

La coordination Pays de la Loire : une dynamique relancée autour du rétablissement

En 2025, la coordination Pays de la Loire de Santé mentale France amorce une nouvelle dynamique régionale, marquée par le renouvellement de sa coordination et le développement de coopérations territoriales. Cette relance s'appuie notamment sur un partenariat avec le CREHPSY Pays de la Loire autour de la première édition des Ateliers du rétablissement, affirmant une volonté commune de promouvoir les approches du rétablissement et de favoriser les échanges entre acteurs de la santé mentale.



FOCUS OCCITANIE

La coordination Occitanie : une mobilisation régionale au service des dynamiques nationales

L'année 2025 a été largement marquée par la forte mobilisation de la coordination Occitanie dans l'organisation des Journées nationales de Santé mentale France à Montpellier. Cet événement a permis de valoriser les pratiques et initiatives développées à l'échelle régionale, de Toulouse à Montpellier, autour des enjeux de rétablissement, d'innovation et de coopération entre acteurs de la santé mentale.

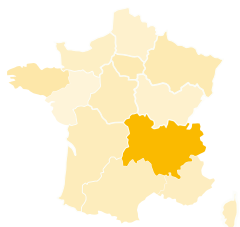
Cette dynamique s'est construite avec le soutien des acteurs territoriaux, notamment la Métropole et la Ville de Montpellier dans le cadre de Med Vallée, ainsi qu'en partenariat avec des fédérations et réseaux régionaux engagés, dont la Fédération Régionale de Recherche FEREPSY.

Lors de son assemblée générale, la coordination a également affirmé plusieurs perspectives pour 2026, avec notamment l'organisation des 20 ans des GEM dans l'Hérault dans le cadre des SISM, ainsi qu'une journée régionale à Toulouse, portée avec SMF Midi-Pyrénées, autour des liens entre précarité et santé mentale.

Nouveauté 2025

800

participants pour les
Journées Nationales en Occitanie



FOCUS AUVERGNE-RHÔNE-ALPES

La coordination Auvergne-Rhône-Alpes : une dynamique collective autour de la participation des personnes concernées

En 2025, la coordination Auvergne-Rhône-Alpes de Santé mentale France s'est fortement mobilisée autour des Ateliers du Rétablissement en santé mentale et de la suite des États généraux des personnes concernées, affirmant une volonté de renforcer leur place dans les réflexions et les dynamiques territoriales en santé mentale. Cette mobilisation s'est notamment traduite par l'organisation d'Ateliers et la mise en place d'un questionnaire pour recueillir la parole des personnes concernées.

L'année a également été marquée par un renouvellement de la coordination, accompagné d'une forte implication des adhérents et des partenaires régionaux, témoignant d'une dynamique collective engagée autour des enjeux de rétablissement, de participation et de décroisement des pratiques.

Nouveauté 2025

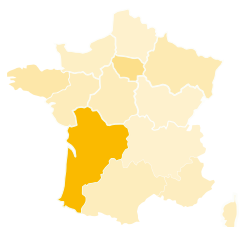
+300

répondants au questionnaire
des États Généraux

+750

participants aux Ateliers
du Rétablissement

Plusieurs priorités pour les années à venir : le soutien à la réécriture des PTSM, l'accompagnement de la transformation de l'offre, le développement de la pair-aidance et des GEM, le déploiement de la réhabilitation psychosociale dans une logique décroisée, ainsi que le soutien aux démarches de recherche, d'innovation et aux équipes mobiles mixtes sanitaires et médico-sociales.



FOCUS NOUVELLE-AQUITAINE

La coordination Nouvelle-Aquitaine : soutenir l'évolution des pratiques en santé mentale

En 2025, la coordination Nouvelle-Aquitaine de Santé mentale France poursuit son engagement en faveur du développement des pratiques de rétablissement et de l'évolution des approches en santé mentale. Elle s'appuie notamment sur des coopérations universitaires et territoriales favorisant le croisement des savoirs entre professionnels, personnes concernées et acteurs associatifs.

Dans cette dynamique, le Diplôme Universitaire Santé mentale, psychiatrie et rétablissement, développé en partenariat avec l'Université de Pau, contribue à diffuser les approches du rétablissement, de la réhabilitation psychosociale et de la pair-aidance, tout en renforçant l'adaptation des pratiques aux réalités des territoires.

Axe stratégique

PARLER PLUS FORT

Santé mentale France agit pour faire de la santé mentale un enjeu pleinement reconnu dans le débat public, en portant un plaidoyer engagé et en défendant la place centrale des personnes concernées. En valorisant non seulement leur parole et leur expérience, mais surtout les conditions d'exercice de leur participation, la fédération contribue à faire évoluer les représentations, à lutter contre la stigmatisation et à promouvoir une vision du rétablissement fondée sur le pouvoir d'agir. Cette dynamique permet de sortir d'une approche uniquement institutionnelle pour construire une société plus inclusive et plus informée.

Développer la place de la santé mentale dans le débat public

- Construire et déployer un plaidoyer politique
- Conforter la prise de parole et la place des personnes concernées dans le soin et l'accompagnement
- Développer nos capacités d'information et de mobilisation du grand public



Collectif Santé mentale
Santé mentale France

JOURNÉES NATIONALES 12 & 13 JUIN 2023

« Construire ensemble les politiques de demain pour que la santé mentale devienne l'affaire de tous »

- + 100 CRATEURS
- 8 PLÉNIÈRES
- 14 SYMPOSIUMS
- 27 ATELIERS



LE PLAIDOYER

EN 2025

Lancement du livre blanc Santé mentale France édition 2025

« **L'URGENCE D'AGIR : 17 PROPOSITIONS POUR UNE SOCIÉTÉ RÉILIENTE ET INCLUSIVE** »

Un document co-construit avec des professionnels, des personnes concernées par les troubles psychiques, des familles, des chercheurs, des associations et des acteurs de terrain. **Un projet collectif, ancré dans le réel, qui trace un cap pour la suite.**

17 propositions, organisées autour de 5 grands axes :

- Faire de la prévention un pilier à part entière
- Réorganiser les parcours de soins comme autant de parcours de vie
- Mieux accompagner les personnes dans leur quotidien
- Reconnaître leur pleine citoyenneté
- Refonder la gouvernance au niveau national et territorial

Ce livre blanc part d'une conviction forte :

on ne changera rien sans une approche transversale, décloisonnée et participative. Il est temps d'oser une vision ambitieuse, qui donne à chaque personne concernée les moyens d'un vrai rétablissement.

Flashez le QR code

ou cliquez ici



AGENDA MÉDIATIQUE ET DESTIGMATISATION

Animer l'année grande cause nationale 2026 grâce à la mobilisation d'un Collectif d'acteurs de l'ensemble de la société civile

PILOTAGE POLITIQUE ET INSTITUTIONNEL

Obtenir la nomination d'un **délégué interministériel à la Santé mentale**

4 Priorités

RÉFORME SYSTÉMIQUE

Mobiliser les outils législatifs et réglementaires pour **refonder la politique de santé mentale**

DROITS ET CITOYENNETÉ

Garantir les droits et le pouvoir d'agir des personnes concernées et intégrer leur expertise

Co-animation du Collectif Santé mentale - Grande cause nationale

LANCEMENT DE LA CAMPAGNE MÉDIAS : « SANTÉ MENTALE : #OSONS ÉCOUTER #OSONS EN PARLER »

1 personne sur 4 sera confrontée à un trouble psychique au cours de sa vie. Mais combien oseront en parler ? Et combien seront entendues ?

Dans un contexte politique particulièrement mouvant, l'engagement de la fédération Santé mentale France, notamment au sein du Collectif Santé mentale Grande cause nationale qu'elle co-anime, a permis une mobilisation citoyenne et médiatique sans précédent. **Au travers de nombreux événements et d'une campagne de sensibilisation, plusieurs millions de personnes ont été sensibilisées à la levée des tabous, et encouragées à s'exprimer.**

Cette campagne s'est déclinée par un spot tv et des affiches, diffusés dans plus de 400 gares, sur les services replay de TFI+ et M6+ Canal+ et sur de nombreux panneaux JCDecaux dans toute la France.



santé mentale
OSONS ÉCOUTER EN PARLER

Collectif
Santé mentale
GRANDE CAUSE NATIONALE

Flashez le QR code
[ou cliquez ici](#)

2 modalités de mise en oeuvre :

1. Communication et campagnes

- > **Co-animation des travaux du Collectif Santé mentale - Grande cause nationale** et poursuite de la campagne d'influence auprès des pouvoirs publics et du grand public
- > **Accès renforcé et gratuit aux captations de nos événements**

2. Influence et relations publiques

- > **Poursuite du plan de contacts des responsables institutionnels** (groupe d'étude Santé mentale à l'Assemblée nationale, élus locaux, société civile)
- > **Rédaction et co-rédaction de propositions d'évolutions réglementaires/législatives**

Co-animation du Collectif Santé mentale - Grande cause nationale

RENOUVELLEMENT DE LA GRANDE CAUSE EN 2026

Depuis 2023, la fédération Santé mentale France et ses plus de 250 organisations adhérentes, ont activement milité pour faire de la Grande cause nationale une réalité en 2025. Elle a par notamment co-fondé le collectif citoyen Santé mentale Grande cause nationale.

Site internet ressource, animation d'un collectif partenaires sur tout le territoire et valorisation d'événements nationaux et locaux... Le Collectif citoyen SMGCN a permis de faire de la première année Grande cause une réalité en terme de sensibilisation et d'interpellation des pouvoirs publics, des citoyens et de l'ensemble de la société.

La fédération a porté aux côtés des autres membres du Collectif, la nécessité de faire de la seconde année Grande cause nationale une année de coordination entre acteurs afin d'aboutir à un plaidoyer commun. Elle a donc dès 2025 mis à la disposition du Collectif les ressources essentielles à la mise en place d'outils d'analyses, de synthèse et de discussion afin de rapprocher les positions d'organisations diverses, reconnues et complémentaires.

Ateliers d'intelligence collective, entretiens, et synthèses ont pu ainsi être réalisés grâce au soutien de la fédération pour explorer 6 axes thématiques (place des personnes concernées, gouvernance, territoires, jeunesse, droits, recherche) dont les propositions seront portées collectivement en 2026 et qui complètent les 17 propositions déjà formalisées du livre blanc de la fédération.

Pour la fédération, la prolongation de la Grande cause nationale ne doit pas cacher les réalités de contraintes budgétaires fortes, d'un manque cruel de professionnels, et d'une perte de sens criante mais bien permettre d'y répondre enfin. Les attentes sont claires : adaptation des soins et des accompagnements dans une logique favorisant les processus de rétablissement des personnes, transversalité des approches, coopérations multidisciplinaires, co-construction des parcours avec les personnes concernées et leur entourage, investissement sur la recherche, des sciences humaines aux sciences fondamentales, ainsi que sur la prévention.

Flashez le QR code
ou cliquez ici



Collectif Santé mentale

GRANDE CAUSE
NATIONALE



Consulter le site Internet

collectif-sante-mentale.org



LE CONSEIL SCIENTIFIQUE

En 2025, le Conseil Scientifique a été en partie renouvelé avec l'arrivée de nouveaux membres - personnes concernées, chercheurs ou praticiens - issus des différents champs de la santé mentale. **La fin d'année a vu le passage de relai, à la présidence de cette instance, entre le sociologue Jean-Yves Barreyre et Bernard Pachoud, psychiatre et professeur de psychopathologie en tant que nouveau président du Conseil Scientifique.**

Il se réunit 4 fois par an, et ses travaux ont irrigué l'intégralité des actions de la fédération durant l'année 2025. Ce Conseil accentue son rôle d'éclaireur des grands enjeux de la santé mentale auprès des organes de gouvernance de la fédération.

En plus des contributions régulières (participation à la programmation du Congrès Réh@b' et des Journées Nationales et régionales, lien avec les coordinations régionales, contribution à la revue, ...), le Conseil Scientifique a été interpellé par le Conseil d'Administration sur plusieurs sujets :

- Pair-aidance et enjeux : enquête qualitative auprès de pair-aidants professionnels ou non
- Cartographie des modèles d'étude du rétablissement des pratiques orientées rétablissement
- Poursuite de la réflexion sur la place des personnes concernées dans les PTSM et dans les Diagnostic territoriaux partagés

Modalités de travail :

- Lancement d'une enquête qualitative auprès de pair-aidants
- Approfondissement de sa réflexion sur la place des personnes concernées dans les PTSM et les diagnostics territoriaux partagés.
- Ces travaux nourrissent en continu les décisions du conseil d'administration

**AVEZ-VOUS DES
QUESTIONS ?**



RECONNAÎTRE LES SAVOIRS EXPÉRIENTIELS

Depuis sa création, **Santé mentale France œuvre pour donner une place centrale aux personnes directement concernées** par les troubles psychiques, en leur offrant une voix plus visible dans les débats et les actions de la fédération.

En 2025, cette démarche s'est poursuivie par le déploiement du projet « Personnes concernées », qui vise à mieux intégrer les savoirs issus de l'expérience vécue par les personnes au travers de leurs parcours de vie, y compris au sein de l'organisation.

Ce projet ne se limite pas à garantir une place pour les personnes au sein de la gouvernance de la fédération ou de ses événements, il intègre la vision des personnes concernées par les troubles psychiques comme un levier de transformation des pratiques et des perspectives en matière de santé mentale.

À cet effet, un travail de réflexion a été initié en 2023, visant à mieux comprendre les besoins réels des personnes concernées et à identifier les espaces où leurs savoirs peuvent être valorisés et partagés. De ce travail, a émergé en 2024, un média inédit dédié au rétablissement, créé par et pour les personnes concernées : Plein Espoir. Ce média permet aux personnes vivant avec un trouble psychique et aux citoyens concernés, directement ou indirectement d'exprimer leurs expériences et leurs perceptions, et d'initier un dialogue autour des enjeux de la santé mentale, de manière authentique et incarnée, dans une approche de pair-à-pair. **En 2025, le média Plein Espoir poursuit son développement dans une volonté d'informer, de déstigmatiser et de partager les valeurs du rétablissement.**



Le tournant du média Plein Espoir, dédié au rétablissement

Le lancement de "Plein Espoir" en décembre 2024 marque un tournant dans la reconnaissance et la diffusion des savoirs expérientiels au sein de la fédération et auprès du grand public.

Dans l'équipe de Plein Espoir, chaque membre est concerné, de près ou de loin, par les enjeux liés aux troubles psychiques. Que ce soit à travers leur propre expérience, celle de proches ou leur engagement professionnel, tous partagent **une volonté commune de valoriser les savoirs expérientiels et de créer un espace authentique et inclusif pour les personnes en parcours de rétablissement.**

Plein Espoir ne se contente pas de diffuser de l'information, il ambitionne de transformer les regards sur la santé mentale, notamment en abordant des thèmes du quotidien encore trop peu explorés. Le média utilise une variété de formats, tels que des vidéos, des podcasts, des articles et des publications sur les réseaux sociaux, pour traiter des thématiques souvent ignorées ou mal comprises. Il aspire à instaurer un véritable changement de regard sur les troubles psychiques. **En proposant un espace de discussion ouvert et honnête, Plein Espoir encourage la réflexion et contribue à une meilleure compréhension des enjeux du rétablissement.**



Flashez le QR code
ou cliquez ici



INCARNATION, INFORMATION, RÉORIENTATION

"Ils le vivent" : Ce volet permet au public de prendre conscience du rétablissement, en donnant la parole à des personnes concernées par les troubles psychiques. À travers leurs témoignages, ils incarnent l'espoir et démontrent que le rétablissement est possible au quotidien.

"Me rétablir" : Ici, l'objectif est d'apporter aux personnes concernées et à leurs proches une meilleure compréhension du rétablissement, dans un contexte souvent fragmenté et riche en multiples références. Il s'agit d'un guide pour faire le tri et trouver des repères clairs.

"Plus forts ensemble" : Ce volet explore les dimensions communautaires du rétablissement, en mettant en lumière des pratiques telles que la pair-aidance, l'attention aux droits et l'importance des espaces d'écoute. L'idée est de ne pas mener cette bataille seul, mais de s'appuyer sur des ressources collectives pour faciliter la réconciliation intérieure.

Tournage du podcats Plein Espoir en live au Facettes Festival

Lors de l'édition du Facettes Festival en 2025 sur la thématique de l'amour, Plein Espoir a organisé un épisode de podcast en live : « Faire famille avec des troubles psy ». Marie-Agnès mère concernée et Camille fille concernée, ont dévoilé leur vécu singulier entre famille et troubles psychiques.

Nouveauté 2025

La famille fait partie du parcours de chacun et chacune d'entre nous. Elle façonne nos repères, nos liens, nos émotions. Mais lorsque la santé mentale d'un parent est bousculée, l'enfance s'est-elle vécue différemment ? Comment les relations ont-elles évolué ? Qu'est-ce que cela a changé, au fond, pour se lier, pour se relier ?

Ce sont les questions que nous nous sommes posées avec Marie-Agnès et Camille qui ont partagé avec sincérité leur expérience et la force de leur relation, marquée par le vécu de la bipolarité. **Cet échange a permis de lever le voile sur une intimité trop souvent taboue : comment continuer de faire famille ensemble, au-delà des troubles.**



SCANNEZ
POUR ÉCOUTER
L'ÉPISODE



Nouvelle saison pour le média Plein Espoir

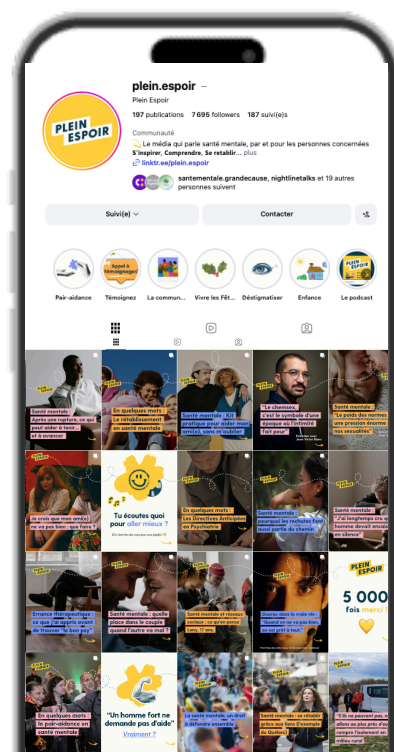
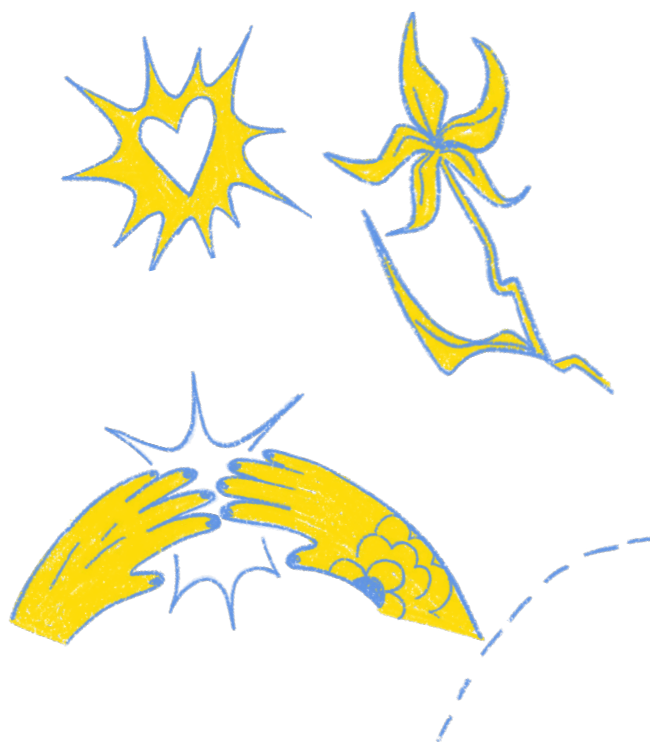
Nouvelle voix pour le podcast, nouvelles incarnations en vidéo et des articles qui explorent des angles éditoriaux et narratifs inédits : le média Plein Espoir évolue pour offrir des contenus accessibles, lutter contre la stigmatisation, apporter du soutien et orienter vers des ressources adaptées.

Nouveauté 2025

À travers une ligne éditoriale engagée et inclusive, le média participe activement à la reconnaissance des droits, de la citoyenneté et du pouvoir d’agir des personnes concernées. En 2026, Plein Espoir ambitionne de renforcer encore davantage sa proximité avec sa communauté, tout en élargissant son audience auprès du grand public. Cette double dynamique vise à favoriser le dialogue, à déconstruire les idées reçues et à lutter durablement contre la stigmatisation associée aux troubles psychiques, dans la continuité des engagements portés au titre de la Grande Cause Nationale.

Au cours de cette nouvelle saison, le média développera une programmation éditoriale riche et transversale, abordant notamment : l’accès aux droits et aux dispositifs d’accompagnement, les enjeux liés au vieillissement la reconnaissance et la place des proches aidants, les réalités spécifiques des territoires ruraux, l’impact des usages numériques sur la jeunesse, ainsi que d’autres thématiques au croisement des dimensions sociales, sociétales et sanitaires.

Plein Espoir c’est une communauté en devenir, d’abord sur les réseaux sociaux, où les espaces de dialogue permettent de s’entraider, de poser des questions, de se donner collectivement la force de mieux comprendre, de découvrir qu’un avenir épanouissement reste possible, et d’agir à nouveau. Mais c’est une communauté que la fédération souhaite voir incarner dans les prochains saisons au travers d’événements, qui sont autant d’occasion de renforcer le lien social que de s’approprier son expérience et pouvoir mieux la partager afin de mieux défendre ses droits.



Axe stratégique

ALLER PLUS LOIN

Santé mentale France accompagne l'évolution des pratiques professionnelles pour favoriser des parcours de vie plus autonomes et inclusifs. À travers la sensibilisation, la formation et le conseil, la diffusion des savoirs ou l'identification des innovations issues des territoires, la fédération agit comme un accélérateur de transformation au sein des secteurs sanitaire, médico-social et social. Elle contribue ainsi à faire émerger des pratiques plus respectueuses des droits, des choix et des capacités des personnes concernées. En réponse aux tensions que connaît aujourd'hui le secteur (turn-over, postes vacants, manque de ressources et de coordination entre acteurs), l'action de la fédération Santé mentale France contribue à renforcer la cohérence et la qualité des pratiques, en apportant des repères concrets, porteurs de sens, d'innovation et d'efficacité.

Accélérer la transformation des pratiques au-delà de notre premier cercle

- Enrichir et déployer notre offre de formation
- Se positionner comme un acteur de conseil et d'accompagnement des changements de pratiques
- Elaborer et développer une production intellectuelle
- Renforcer l'attractivité de notre programmation



FORMER & ACCOMPAGNER

Pour soutenir efficacement le changement systémique indispensable à une prise en charge optimale des enjeux de santé mentale, Santé mentale France adopte une approche globale. Cela implique de **sensibiliser l'ensemble des acteurs de la société** (citoyens, associations, entreprises, institutions publiques) aux problématiques liées à la santé mentale, de former les professionnels du secteur aux nouvelles pratiques, et d'accompagner les collectifs et institutions dans leur processus de transformation.

Santé mentale France développe une offre de formation accessible à tous les publics, axée sur la prévention, la sensibilisation et la déstigmatisation, avec un souci constant de qualité.

Le renouvellement de la certification Qualiopi, atteste de cet engagement envers l'excellence et induit un travail de coordination minutieux pour maintenir les standards de qualité. De plus, la collaboration étroite avec les Coordinations régionales dans le fonctionnement de l'organisme de formation joue un rôle clé dans l'harmonisation, la qualité et la pertinence des formations proposées.



Organisme certifié Qualiopi, Santé mentale France c'est :

95%*
Taux de satisfaction des participants à nos sessions de formation



99%*
Taux de recommandation



Chiffres clés de 2025 pour la formation Santé mentale France

Les formations de la fédération sont structurées en deux catégories.

Les premières approches, incarnées par les formations Premiers Secours en Santé Mentale et les sensibilisations, permettent de proposer un premier contact pour l'ensemble des publics.

Les formations d'approfondissement sont elles destinées à un public averti et professionnel de la santé mentale.

+4300

personnes formées
par Santé mentale
France

348

sessions
au total

209

sessions réalisées
par le siège

94

sessions PSSM
réalisées par SmF
Bretagne

27

sessions PSSM
réalisées par SmF
Normandie

18

sessions PSSM
réalisées par SmF
Nouvelle-Aquitaine

Scannez pour
découvrir
nos offres

[ou cliquez ici](#)



PREMIÈRES APPROCHES

La fédération, second opérateur des Premiers Secours en Santé Mentale (PSSM Standard ou Jeunes)

Membre fondateur de PSSM France, Santé mentale France poursuit l'objectif d'adaptation et de déploiement du programme en France, guidé par une volonté de **déstigmatisation et de prévention des troubles psychiques**. Programme internationalement et scientifiquement reconnu, il reste l'outil indispensable de formation massif des citoyens. Les acteurs du secteur social, médico-social, sanitaire, ou de la société civile, bénéficient de cette formation, ce qui renforce son aspect citoyen et inclusif.

Dans un souci constant d'amélioration de la qualité des formations, Santé mentale France assure un accompagnement continu de son "Collectif national de formateurs". Les échanges réguliers sur des problématiques de terrain permettent de maintenir un niveau de compétences élevé et adapté aux diverses situations rencontrées par les formateurs.



**Formateur
accrédité**
Premiers Secours
en Santé Mentale



Sensibilisations : des formats courts (3 heures) pour agir

Soucieuse de former l'ensemble des acteurs, Santé mentale France propose des programmes de sensibilisation courts permettant d'acquérir les premières notions essentielles sur la déstigmatisation et les enjeux majeurs de la santé mentale.

PREMIERS PAS EN SANTÉ MENTALE (PPSM)

Ce module s'adresse à tous citoyens soucieux d'en savoir plus sur la santé mentale. Confronté à des situations nouvelles et complexes, chacun peut se sentir démuni. Le module permet de développer une culture en santé mentale accessible et commune à tous. Inspiré des formats Moocs et Serious Games, ce programme hybride combine des sessions distancielles et présentielles, offrant à chacun la possibilité d'explorer le sujet à son propre rythme, selon ses besoins.

Nouveauté 2025

LA FRESQUE DU RÉTABLISSEMENT EN SANTÉ MENTALE

La réhabilitation psychosociale, soutenue financièrement par les ARS, peine encore à s'intégrer pleinement dans les équipes. Pourtant, elle offre une réelle opportunité de renforcer les compétences des soignants autour du rétablissement, d'améliorer la cohésion d'équipe et de faire évoluer les pratiques vers une approche plus humaniste. D'où la nécessité de créer un outil clarifiant et valorisant les soins orientés vers le rétablissement. Cette initiative de Sophie Lespinasse Infirmière en Pratique Avancée Psychiatrie Santé Mentale, investie depuis 17 ans dans les soins orientés vers le rétablissement est portée par la fédération.

UNE FRESQUE POUR PARLER DE LA SANTÉ MENTALE AU TRAVAIL

En France, une personne sur 4 sera atteinte d'un trouble psychique au cours de sa vie et un adulte sur 5 en souffre. C'est désormais la 1^{ère} cause d'arrêt de travail du longue durée (Malakoff Humanis). En réponse cet atelier ludopédagogique conçu en partenariat avec Santé mentale pour tous (SMPT), Santé mentale France vise à aborder la santé mentale en entreprise.



LA FRESQUE 
du rétablissement

FORMATIONS

VUE D'ENSEMBLE

La seconde catégorie de formations proposées par Santé mentale France est destinée aux professionnels de l'accompagnement et du soin mais aussi au monde de l'entreprise. Les sessions proposées visent à répondre aux besoins particuliers des encadrants, accompagnants, équipes soignantes, ainsi que des pair-aidants et des personnes concernées par les troubles psychiques.

- INTÉGRER LE RÉTABLISSEMENT DANS SA PRATIQUE PROFESSIONNELLE
- RÉHABILITATION PSYCHOSOCIALE
- ENTRETIEN MOTIVATIONNEL EN SANTÉ MENTALE
- PAIR-AIDANCE Intégrer, travailler et coconstruire avec un pair-aidant professionnel
- MANAGERS : prendre soin de sa santé mentale et de celle des collaborateurs
- ACCOMPAGNER LA SANTÉ MENTALE DES SENIORS : de l'écoute à l'intervention
- TROUBLES PSYCHIQUES ET HANDICAP PSYCHIQUE
- MESURES ANTICIPÉES EN PSYCHIATRIE L'EXEMPLE DE « MON GPS»
- VIEILLESSE ET VIEILLISSEMENT des personnes en situation de handicap psychique
- ACCOMPAGNER ET COMMUNIQUER avec les personnes en situation de vulnérabilité psychique - Notions clés et outils
- DISPOSITIF DE L'EMPLOI ACCOMPAGNÉ : Quel accompagnement du handicap psychique vers l'emploi orienté rétablissement ?
- AGIR POUR LA SANTÉ ET LE BIEN-ÊTRE AU TRAVAIL ÉTAPES 1 ET 2
Créer et former un réseau de bienveillants
- PREMIERS SECOURS EN SANTÉ MENTALE (PSSM module standard)
- PREMIERS SECOURS EN SANTÉ MENTALE (PSSM module jeunes)
- VIE ASSOCIATIVE, VIE SOCIALE ET SANTÉ MENTALE

Nouveauté 2025

Diversification du catalogue

15

formations d'approfondissement

348

sessions réalisées en 2025

3

nouvelles formations proposées et déployées en 2025

SANTÉ MENTALE ET SENIORS : une nouvelle formation pour mieux accompagner l'avancée en âge

Le vieillissement de la population française est un phénomène d'ampleur inévitable qui concerne également le sujet de la santé mentale. Que l'on soit professionnel de l'accompagnement ou du soin, proche d'une personne âgée, ou soi-même concerné, il est possible de se sentir démuné. Afin de répondre à cet enjeu et d'améliorer le bien-être des personnes âgées, Santé mentale France a conçu et expérimenté un nouveau programme de formation pour comprendre **les effets du vieillissement sur la santé mentale et les leviers d'action pour préserver le bien-être psychique des personnes avançant en âge.**

Ce projet est né d'un **partenariat structurant avec AG2R**, dont le soutien financier a permis à Santé mentale France d'engager un véritable travail d'ingénierie pédagogique pour développer une action de formation innovante, accessible et directement mobilisable par les acteurs de terrain.

Une co-construction pluridisciplinaire pour répondre aux besoins du public

- Un psychiatre gériatologue
- Une paire aidante familiale
- Une professionnelle de l'accompagnement des personnes âgées
- Une formatrice experte en santé mentale
- La responsable pédagogique de Santé mentale France

Cette pluralité de regards a permis de construire une **formation à la fois scientifiquement fondée, ancrée dans les réalités vécues et centrée sur les besoins concrets** des futurs participants.

Cette formation courte d'une journée s'adresse à un public volontairement large :

professionnels intervenant auprès des personnes âgées, aidants, bénévoles, proches, ainsi qu'aux personnes âgées elles-mêmes.

L'approche pédagogique mêle apports théoriques, échanges d'expériences et mises en situation autour de **cinq axes concrets** :

- Réfléchir à ses représentations
- Comprendre la santé mentale
- Apprendre à repérer les premiers effets du vieillissement sur la santé mentale
- Expérimenter les stratégies d'intervention en santé mentale
- Connaître les ressources pour maintenir une bonne santé mentale

97%

Taux de satisfaction globale

Les retours qualitatifs soulignent : la clarté et l'accessibilité du contenu, la richesse des apports en connaissances, la qualité pédagogique et l'adaptabilité des intervenantes, l'équilibre entre théorie et pratique, la pertinence des supports, l'intérêt des échanges entre participants.

Scannez pour découvrir la formation

cliquez ici



CONSEIL & ACCOMPAGNEMENT

Les enjeux de santé mentale appellent une réponse organisée, cohérente et durable. C'est le constat qui fonde notre offre de conseil.

Avant de proposer des orientations, nous prenons le temps de comprendre. C'est sur la base d'un diagnostic partagé que nous co-construisons avec les décideurs et les équipes des réponses ancrées dans leur contexte spécifique. Non pas des solutions génériques, mais des préconisations opérationnelles et adaptées.

En 2025, **Santé mentale France accompagne les structures dans des démarches globales de transformation des organisations** et des pratiques professionnelles, associant réflexion collective, participation des personnes concernées et co-construction des projets de service.

Les accompagnements menés en 2025 ont notamment porté sur le développement de cultures professionnelles partagées autour du rétablissement, l'évolution des postures d'accompagnement, le décloisonnement des pratiques et le soutien aux dynamiques collectives au sein des équipes.

L'accompagnement engagé auprès de La Nouvelle Forge illustre cette dynamique de transformation à moyen terme, articulant formation, réflexion institutionnelle et évolution des projets de service.



« Dans le cadre du déploiement de son projet associatif et de son plan stratégique, La Nouvelle Forge a souhaité harmoniser les pratiques sur l'ensemble de ses SAMSAH et SAVS afin de développer une culture partagée du rétablissement en santé mentale, renforcer la participation des personnes accompagnées et favoriser le recours à la pair-aidance.

Pour accompagner cette dynamique, La Nouvelle Forge a fait appel à Santé Mentale France. Cette démarche a permis aux équipes de mieux appréhender les principes du rétablissement et leurs implications concrètes dans les accompagnements au quotidien. Elle a également soutenu une dynamique collective et renforcé la cohérence entre les pratiques des différents services.

Plusieurs bénéfices ont pu être observés : une meilleure appropriation des principes du rétablissement par les équipes, une harmonisation progressive des pratiques, une participation accrue des personnes accompagnées ainsi qu'une réflexion plus structurée autour de la pair-aidance et de la place des proches aidants. Le SAMSAH La Vallée de l'Oise a d'ailleurs embauché une pair aidante à temps plein. »

Christophe THIBAUT, Directeur Plateforme Territoriale pour l'Autonomie et l'Inclusion de Beauvais – Montataire – La Nouvelle Forge



**Santé
mentale
France**

**CONSEIL ET
ACCOMPAGNEMENT
SUR-MESURE**

**Vos enjeux et besoins nécessitent
une réponse adaptée ?**

**CONSTRUISONS ENSEMBLE DES
SOLUTIONS SUR MESURE**

Les étapes de notre accompagnement

Forts d'un réseau de formateurs, consultants et professionnels de santé, nous intervenons à chaque étape de votre démarche.

Identifier les défis de votre organisation

Concevoir et déployer un plan d'action

Structurer vos actions et politiques favorisant la santé mentale

Faire évoluer les pratiques professionnelles autour du rétablissement avec des outils concrets

Accompagner un changement de paradigme



Scannez pour découvrir
toutes nos formations
santementalefrance.fr



Santé mentale France
11 rue Navarin 75009 PARIS
formations@santementalefrance.fr
Tél. : 01 82 83 00 35

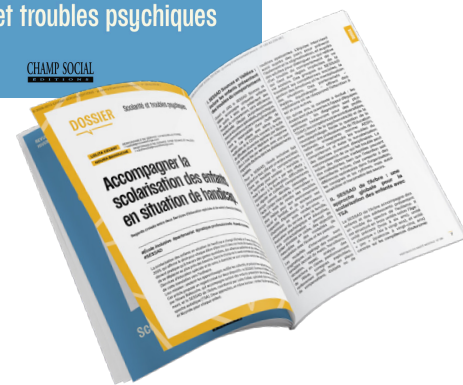
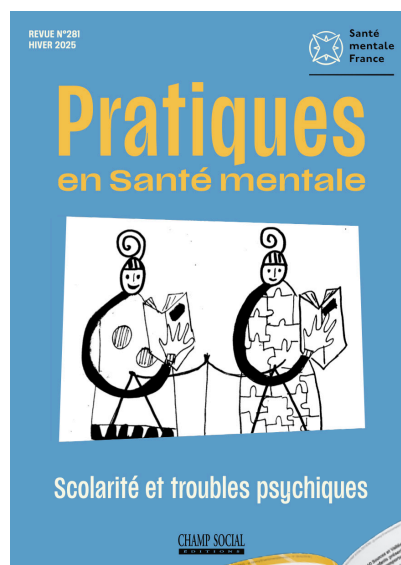
LA REVUE PRATIQUES EN SANTÉ MENTALE

Pour partager les connaissances et faire évoluer les pratiques

Dans la continuité des engagements de l'année précédente, la revue Pratiques en Santé Mentale poursuit son évolution avec des avancées significatives. Après le lancement réussi de sa nouvelle identité visuelle, **la publication bénéficie désormais d'une image plus moderne et percutante. La collaboration avec les personnes concernées reste un axe central**, notamment à travers l'illustration de nos contenus, apportant une perspective authentique et enrichissante. **Le comité éditorial élargi en 2025**, continue de rechercher de nouvelles recrues pour diversifier les approches et enrichir les discussions autour des thématiques de la santé mentale.

Les lecteurs peuvent désormais télécharger gratuitement deux articles chaque mois, en fonction de l'actualité et des thématiques abordées, offrant ainsi un accès facilité à des contenus clés et pertinents.

En 2026, un numéro sur la jeunesse est en construction avec l'association avec l'association Facettes - ICSM, organisation communautaire qui oeuvre pour la santé mentale des jeunes et fait partie des adhérents de SmF.



Les numéros passés et à venir :

En 2025

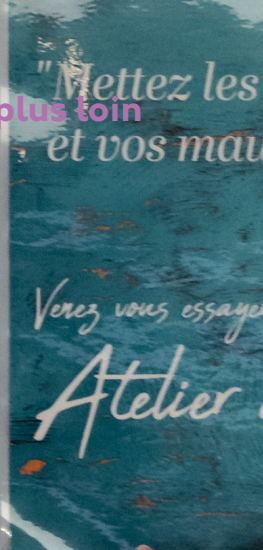
- **N°1** : Accompagner les proches
- **N°2** : Loi du 11 février 2005, 20 ans après
- **N°3** : Projets Territoriaux de Santé Mentale. Où en est-on ?
- **N°4** : Scolarité et troubles psychiques

En 2026

- **N°1** : De l'espace pour les soins
- **N°2** : Vieillir et préserver sa santé mentale
- **N°3** : Habiter
- **N°4** : Jeunesse et santé mentale



Scannez pour
vous abonnez



me ont fait
...
maux après 30 ans
maux.
Ere...

... ça peut
😊
... de voir tout le monde

Mettez les cris
dans les mots
et vos maux
dans l'écrit

Au point
bien, mais
et qu'...
le suis
...
...

Il y a beaucoup
mots et de bruit
et agaçant, je sens
besoin de repos,
content de voir des
amis. Il fait beau
mon temps se dilate et
aujourd'hui il est normal

Je suis content de
vous poser un bon weekend
avec les mots et de pouvoir continuer à
garder contact et partager malgré la
distance
et de me voir enfin passer
à coup d'essai et de voir et ce
déb...
pour que ça pose bien

En accord de
le soleil d'a

Axe stratégique

ÊTRE PLUS RASSEMBLEUR

Santé mentale France rassemble et mobilise une communauté nationale d'acteurs engagés et diversifiés pour promouvoir une culture de la santé mentale accessible à tous. En facilitant le partage de connaissances, d'expériences et de ressources, la fédération renforce les coopérations entre acteurs et favorise la diffusion des bonnes pratiques sur l'ensemble du territoire. Son ancrage local et son rôle de plateforme contribuent à réduire les inégalités d'accès aux ressources et à soutenir une dynamique collective durable, en favorisant le consensus et les solutions de long-terme.

Promouvoir le faire-ensemble entre acteurs de la santé mentale

- Contribuer au développement d'une culture de coopération
- Développer les adhésions et l'animation du réseau
- Soutenir les solutions innovantes en santé mentale



DES ÉVÉNEMENTS POUR TOUS LES ACTEURS

Les événements organisés chaque année par la fédération sont conçus pour rassembler tous les acteurs de la santé mentale, qu'ils soient locaux, nationaux ou internationaux, nourris d'un savoir expérimentiel ou académique, déjà sensibilisés aux enjeux ou non.

Ces rencontres, véritables carrefours d'échanges et de partages, permettent de **nourrir les réflexions, de diffuser les bonnes pratiques orientées rétablissement et de renforcer les liens au sein de l'écosystème de la santé mentale.** En offrant un large éventail d'événements, la fédération s'engage à favoriser le dialogue et la collaboration, tout en s'adaptant aux besoins spécifiques des différents territoires.

Des événements régionaux, nationaux et internationaux

- > **Le Congrès Réh@b' Santé mentale France**
Destiné aux équipes de soin, d'accompagnement et aux personnes concernées par les troubles psychiques, a lieu tous les deux ans et réunit entre 1 200 et 1 400 participants, qui échangent durant deux jours sur les pratiques et innovations autour de la réhabilitation psychosociale.
- > **Les Journées Nationales Santé mentale France**
Destinées aux adhérents et partenaires de la fédération, mais également aux citoyens et professionnels engagés du secteur, elles ont lieu également tous les deux ans et réunissent entre 800 et 1 000 participants afin d'explorer les enjeux sociétaux, politiques et organisationnels de la fédération et de la société.
- > **Le Colloque International Santé mentale & Travail**, organisé tous les 3 ans par la Communauté de Pratiques Santé mentale & Travail (CoP-SMT), il permet de faire le point sur la recherche et les pratiques d'accompagnement et de maintien en emploi des personnes concernées. Après Montréal sa seconde édition se tiendra à Paris en 2027.
- > **Des Journées thématiques** portées par les Coordinations régionales de Santé mentale France qui permettent de mieux faire émerger les enjeux, besoins et solutions mises en oeuvre par nos adhérents en région (ex : contrainte, création, habitat en 2025)
- > **Les Ateliers du Rétablissement en Santé mentale**, une initiative régionale annuelle à destination des personnes concernées, des professionnels du soin et de l'accompagnement pour repérer et diffuser les pratiques de terrain orientées rétablissement portées par et pour les personnes
- > **Le Salon Francilien de la santé mentale**, a lieu tous les deux et est organisé par la coordination Santé mentale France - Île-de-France
- > **Participation aux instances de Santé mentale locales**

Nous allons faire des **débats** **mouvants !**



Journées Nationales Santé Mentale France – Montpellier 2025

« Construire ensemble les politiques de demain, pour que la santé mentale devienne l'affaire de tous »

Dans un contexte où la santé mentale a été reconnue Grande cause nationale 2025, à la suite du plaidoyer porté par le Collectif Santé mentale Grande cause nationale, co-animé par Santé mentale France, **les Journées Nationales se sont tenues à Montpellier et ont réuni près de 800 participants.**

Cet événement a rassemblé des personnes concernées par les troubles psychiques, des professionnels du soin et de l'accompagnement, des proches aidants, des chercheurs et des étudiants, autour d'une ambition commune : construire des transversalités concrètes entre les acteurs de la santé mentale, du social, du médico-social et de la société civile.

Les échanges ont mis en lumière la nécessité de dépasser une approche cloisonnée, pour articuler prévention, psychoéducation, diagnostic précoce, soins, réhabilitation psychosociale et soutien à l'autonomie. Ils ont également souligné l'importance de développer des partenariats territoriaux renouvelés, associant élus, éducation nationale, médecine de ville, forces de l'ordre et associations, afin que la santé mentale devienne véritablement l'affaire de tous. **Ces Journées ont constitué un temps fort d'échanges, d'engagement et de réflexion collective, au service des processus de rétablissement** des personnes concernées, dans une logique de co-construction, de déstigmatisation et de promotion de la citoyenneté.

Retrouvez les Journées en vidéo



+ 100

orateurs

8

plénières

14

symposiums

27

ateliers

Avec le soutien de :



RENDEZ-VOUS 2026 : LE CONGRÈS RÉH@B' À LYON !



13^{ème} Congrès
Réh@b'[®]
Santé mentale France
2026

RETENEZ LA DATE

11.06-12.06 LYON

**RÉHAB POUR TOUS,
TOUS GAGNANTS !**

**Un espoir de rétablissement pour
l'ensemble des professionnels et des
personnes concernées**

Faculté de médecine et maïeutique

Lyon Sud - Charles Mérieux

En partenariat avec :



En savoir plus :



Les Ateliers du Rétablissement & États généraux des personnes concernées – Auvergne-Rhône-Alpes 2025

Le 4 novembre 2025, la Fédération Santé mentale France a organisé les Ateliers du Rétablissement en santé mentale et les États Généraux des personnes concernées par des troubles psychiques, au Centre de Congrès de Saint-Étienne.

Des projets partagés autour des thématiques suivantes : vie dans la cité, autosupport et aidants, pratiques artistiques, sport - santé mentale - bien être, lutte contre la stigmatisation, pratiques professionnelles. Un espace stand réunissant professionnels et personnes concernées pour échanger et s'inspirer. Un espace dédié aux expos photo pour valoriser le travail de différentes structures.

Les Etats généraux des personnes concernées, une étude inédite sur la situation et les problématiques des personnes concernées au quotidien dans la région menée autour de 10 thématiques. **Cette étude donnera lieu à un plaidoyer** pour nourrir les PTSM de 2nde génération et les campagnes des municipales à venir !

7

projets coups de coeur & 2 mentions spéciales

+ 40

projets et actions concrètes portées par et pour les personnes concernées

+ 700

participants, personnes concernées, professionnels du soin et de l'accompagnement

Retrouvez les Ateliers en vidéo



Depuis 2020, un partenariat est mis en place entre **Santé mentale France** et la **Fondation de France** afin de décliner des rencontres régionales autour de la santé mentale et du rétablissement. Déjà de six éditions ont été couronnées de succès en région Auvergne-Rhône-Alpes, Grand Est, Bretagne et Île-de-France.

Ni colloques, ni conférences, ces rencontres se veulent **un temps d'échange participatif et citoyen**, pour les personnes concernées, les soignants, les structures médico-sociales, les familles, les associations et les entreprises qui font de la pratique du rétablissement leur quotidien.

Les initiatives orientées vers le rétablissement, mises en avant lors de ces événements, sont valorisées à travers **les projets coups de cœur du jury**. Elles sont à redécouvrir après l'événement et tout au long de l'année dans une série vidéo intitulée «Rétablissons-nous», visant à inspirer et à diffuser ces initiatives à travers les territoires. Certains de ces coups de cœur continuent d'ailleurs de faire parler d'eux bien au-delà de l'événement : c'est le cas de **la première Maison de la Santé mentale de l'Eurométropole de Strasbourg**, coup de cœur des Ateliers du rétablissement Grand Est, qui a été inaugurée en 2025. Non médicalisée et accessible à tous et toutes, elle incarne concrètement les valeurs portées par ces rencontres.



L'ÉDITION 2026 AURA LIEU À CHÂLONS EN CHAMPAGNE EN GRAND EST AUTOUR DE LA THÉMATIQUE ART & CULTURE !



Objectifs des Ateliers :

REPÉRER

les pratiques orientées rétablissement de l'ensemble des territoires

VALORISER

la multiplicité de ces pratiques au sein de l'écrin des Ateliers

SOUTENIR ET DIFFUSER

les échanges et inspirations afin de leur apporter le soutien institutionnel et financier nécessaire à leur répliquabilité

FAIRE AVANCER LA CAUSE DES PERSONNES CONCERNÉES

mobiliser les parties-prenantes pour renforcer la place du savoir expérientiel et celle des personnes concernées dans le système de santé mentale



CAP sur la Santé Mentale au travail 2025 – Parvis de Montparnasse

Trois jours de conférences, de débats et de rencontres autour de la santé mentale en milieu professionnel ! Du 19 au 21 novembre, Santé mentale France a co-organisé CAP sur la Santé Mentale, avec la Fondation Falret et Alliance pour la Santé Mentale.

Nous retenons que la santé mentale au travail n'est plus seulement un enjeu individuel, elle est un levier collectif de performance, d'inclusion et de bien-être partagé. **Les bonnes pratiques émergent** et la collaboration entre acteurs (entreprises, institutions, associations) est fondamentale pour faire avancer concrètement les choses.

Un moment fort de ces trois jours : la signature de la première Charte dédiée à la santé mentale au travail. **Plus de 170 entreprises et organisations ont signé ce texte** et se sont engagées pour faire avancer la santé mentale au travail. Certains de nos adhérents ont déjà signé la charte. Santé mentale France s'engage également à en assurer la promotion auprès de l'ensemble de son réseau.

En tant que fédération engagée dans le champ de la santé mentale, Santé mentale France est fière de **prendre part au comité de suivi de la Charte** dans une dynamique collective, afin de porter une ambition forte : faire de la santé mentale une priorité durable, au travail comme dans la société.

Pour signer la charte, il suffit d'envoyer un courriel à l'adresse suivante : charte@alliance-santementale.org



+ 1000
participants

1^{ère}
Charte santé
mentale & travail

170
entreprises et
organisations
signataires

En savoir plus sur le
rapport d'impact



8e Journée de l'ACCompagnement et de l'action médico-sociale 2025

Organisée sous l'égide de Santé mentale France dans le cadre du 17e Congrès Français de Psychiatrie, la 8e édition de la JACC s'est tenue au Palais des Festivals et des Congrès de Cannes du 10 au 13 décembre 2025, avec une possibilité de participation en ligne.

Fidèle à sa vocation de **créer des synergies entre les secteurs** sanitaire, social et médico-social, cette journée est tournée vers la promotion d'une approche globale, personnalisée et participative, orientée vers le rétablissement des personnes vivant avec un trouble psychique sévère et persistant.

Le programme a abordé plusieurs axes majeurs :

- L'innovation dans les parcours de soin, avec la présentation du Passeport Bipolaire, parcours de soin innovant, et du projet Sésame dédié aux soins collaboratifs
- L'accompagnement des publics vulnérables, à travers le programme PEGASE (prévention et suivi des jeunes enfants protégés), le dispositif «Un chez-soi d'abord» Jeunes et la place de l'expérience parentale dans l'évolution des soins en pédopsychiatrie
- Le soutien aux aidants, avec une intervention dédiée aux actualités et perspectives de leur accompagnement en psychiatrie
- La recherche participative, au cœur d'une table ronde réunissant des acteurs nationaux et européens, soulignant l'importance de co-construire les savoirs avec les personnes concernées
- L'offre d'accompagnement médico-social, avec une table ronde autour de la Prestation de Compensation du Handicap (PCH) et son impact potentiel sur l'accompagnement des personnes en situation de handicap psychique

Cette journée a ainsi confirmé la volonté de Santé mentale France de promouvoir des pratiques innovantes, inclusives et ancrées dans les réalités territoriales, au service du rétablissement et de la pleine citoyenneté des personnes concernées.



L'ANIMATION DE COLLECTIFS

La Communauté de Pratiques Santé Mentale & Travail (CoP-SMT)

Un espace d'échanges et de soutien pour une santé mentale au travail inclusive.



La santé mentale au travail concerne chaque individu, souvent de manière invisible. Les moments de fragilité sont inévitables, mais des gestes simples peuvent transformer ces situations. **Il est essentiel de créer un environnement où la bienveillance et le soutien mutuel sont au cœur de la vie professionnelle.** C'est dans cette optique que la CoP-SMT a été créée, une initiative internationale visant à soutenir les travailleurs et employeurs francophones dans leurs défis quotidiens.

En collaboration avec des acteurs clés comme l'Université du Québec à Montréal, l'Université Catholique de Louvain, IMS Luxembourg, l'Université de Lausanne et Santé Mentale France, cette communauté offre un espace d'échanges et de partage. **Elle rassemble des praticiens, des chercheurs, des personnes concernées et des employeurs**, pour concevoir, expérimenter, évaluer et diffuser des pratiques efficaces dans le cadre professionnel.

En 2025, la CoP-SMT c'est :

- **Une communauté de pratiques pluridisciplinaire** dont l'objectif est de favoriser les échanges et de diffuser les bonnes pratiques au service de la santé mentale de tous les travailleurs
- **Des webinaires réguliers** ouverts à tous et accessibles en replay, abordant les principaux enjeux du monde du travail (**en 2025** : la prévention, point sur la recherche, la santé mentale une grande cause dans l'entreprise, le suicide en entreprise)
- **Plus de 500 participants** à chaque webinaire
- L'organisation d'**un colloque hybride à Paris, à l'automne 2027** autour des enjeux de santé mentale et travail

« Santé mentale, tous concernés »

8 sessions de webinaires

Dans le cadre de l'initiative « Santé mentale, tous concernés », portée par Santé mentale France en partenariat avec Ministère des Solidarités et de la Santé, Santé publique France et Psycom, une série de webinaires gratuits a été organisée pour sensibiliser à la santé mentale.

Cette mobilisation d'ampleur a réuni gratuitement **plus de 7 600 participants issus de différents secteurs** (santé, social, éducation, collectivités) autour de 8 sessions en ligne, témoignant de l'intérêt croissant des professionnels et du grand public pour ces enjeux.

Ces rencontres illustrent une prise de conscience collective et un besoin croissant de formation et d'échanges autour des troubles psychiques et de leur accompagnement.

À travers ces temps d'échanges, les structures organisatrices ont cherché à favoriser le partage de connaissances, **valoriser les bonnes pratiques et renforcer la coopération entre les acteurs**, dans un contexte où la santé mentale s'impose comme un enjeu central de santé publique et de cohésion sociale.

En savoir plus



Co-animation du Collectif Santé mentale - Grande cause nationale

Depuis 2023, la fédération Santé mentale France et ses plus de 250 organisations adhérentes, ont activement milité pour faire de la Grande cause nationale une réalité en 2025.

Site internet ressource, animation d'un collectif partenaires sur tout le territoire et valorisation d'événements nationaux et locaux... Le Collectif citoyen SMGCN a permis de faire de la première année Grande cause une réalité en terme de sensibilisation et d'interpellation des pouvoirs publics, des citoyens et de l'ensemble de la société.

Pour en savoir plus, rendez-vous pages 25 à 27.



LES ATELIERS
DU RETABLISSEMENT
EN SANTÉ MENTALE
& ETATS GÉNÉRAUX
DE DÉPENDANCE &
CONSCIENCE
PARTICIPANT

Vers 2026

PERSPECTIVES

& REMERCIEMENTS



LES GRANDS

RENDEZ-VOUS 2026

JANVIER	A l'occasion de la prolongation de l'année Santé mentale Grande cause nationale en 2026, le Collectif SMGCN se mobilise à nouveau afin de coordonner un plaidoyer fort entre ses 25 organisations. Santé mentale France rencontre des services du Premier ministre.
FÉVRIER	Coordination d'actions de plaidoyer avec l'UNIOPSS. Renforcement de l'accompagnement de la fédération aux stratégies de levée de fonds Lancement du cycle 2026 de webinaires de la CoP-SMT
MARS	Finalisation de la nouvelle fresque du rétablissement en santé mentale Lancement du programme du Congrès Réh@b' 2026 Lancement du projet des 1 ^{er} Ateliers du rétablissement en région Pays-de-Loire
AVRIL	1 ^{er} Forum Santé mentale et Travail à Angers avec Alliance pour la Santé mentale, Fabrice Le Peutrec Lancement de 3 groupes de travail associés à nos nouveaux objectifs stratégiques : Évolution des Journées Nationales, Stratégie d'adhésion, Analyse des pratiques orientées rétablissement
MAI	Présentation du plaidoyer du Collectif Santé mentale Grande cause nationale et de ses 6 axes d'action Nouvelle saison des vidéos de Plein Espoir , 1 ^{er} épisode sur les aidants
JUIN	Finalisation du concept du nouveau podcast Plein Espoir et mise en production Santé mentale France participe au Comité Interministériel sur la santé mentale Assemblée générale - Réh@b' 2026 - 13 ^{ème} Congrès - Lyon Lancement des Bibliothèques vivantes itinérantes en partenariat avec Zest et Alliance pour la santé mentale Lancement du COPIL de la 2 nd e édition des Ateliers du rétablissement Bretagne Petit déjeuner parlementaire de Santé mentale France
SEPT.	Séminaire de rentrée du conseil d'administration Lancement du podcast Plein Espoir
OCTOBRE	Semaines d'Information en Santé Mentale (SISM) 2026 2 nd Salon Francilien de la Santé mentale 1 ^{er} événement Plein Espoir en partenariat avec la Maison de la Santé mentale de Strasbourg
NOV.	Nouvelle édition du Colloque Villes et Santé mentale, soutenu par Santé mentale France Santé mentale France participe au Congrès des maires de France
DÉCEMBRE	9 ^{ème} Journées de l'ACCompagnement au sein du CFP (JACC - Congrès Français de Psychiatrie) 3 ^{ème} édition des Ateliers du rétablissement en Santé mentale Grand Est à Châlons-en-Champagne



MERCI À NOS PARTENAIRES

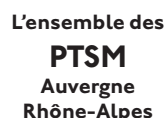
Partenaires Stratégiques



Partenaires Financiers



Partenaires Opérationnels



SANTÉ MENTALE

FRANCE C'EST AUSSI

Des personnes concernées, représentées par nos plus de 258 adhérents, les membres du bureau ainsi que l'ensemble de nos administrateurs

Le Bureau

Président : Denis LEGUAY

Vice-Présidentes :

Valérie PAPARELLE, Nathalie Aoustin

Secrétaire Général : Jean-François BAUDURET

Secrétaire Générale Adjointe : Valérie PAPARELLE

Trésorière : Agnès DUCRÉ-SIÉ

Trésorier Adjoint : Jean-Claude GRECO & Samuel

GALTIE

Référente Réh@b' : Elisabeth GIRAUD-BARO

Référent PSSM : André BICHE

Le Siège & Coordination

Jean-Philippe CAVRORY & Laurence POTTE-BONNEVILLE, Aurélien PACCARD, Coralie CHARRIER, Émilie BENDIBA, Gisèle CHANEPANE, Inès BOUDIL, Romane SUAREZ, Lydia CHEVALLIER, Francine GRATIOLLET, Fabienne LUCAS, Aurélie MASSELOT, Céline ROUXEL, Nelly DELINOTTE, Gilles BELOTTEAU

Les autres membres du Conseil d'Administration

Nathalie Aoustin, Patrick BARBA, André BICHE, Sandrine BROUTIN, Claire CALMEJANE, Olivier CANCEIL, Frédéric CATHOU, Philippe CAUSSE, Geneviève COURT, Annie DAIDJ, Marie DELAROQUE, Dorothée DUTOUR, Hélène ESCARNOT, Claude FINKELSTEIN, Samuel GALTIE, Elisabeth GIRAUD-BARO, Jean-Claude GRECO, Claire KARINTHI, Christine LAUNEY, Pierre-Yves LENEN, Pierrick LELOEUFF, Anne LOCHET, Michel LECARPENTIER, Bertrand LIÈVRE, Solange MISTRAL, Maéva MUSSO, Charles NÉCOL, Laurence POTTE BONNEVILLE, Jeanne VILAIN, Frédérique ZIMMER.

Le conseil scientifique

Président : Jean-Yves BARREYRE puis Bernard PACHOUD

Membres

Isabelle AMADO Jean-François BAUDURET, Jean-Philippe CATONNÉ, Josselin CIERCOLES,
Jean-Michel de CHAISEMARTIN, Catherine, DOYEN, Bernard DURAND,
Elodie GILLIOT, Pierrick LELOEUFF, Denis LEGUAY, Anne LOCHET,
Philippe MAUGIRON, Benjamin VILLENEUVE, Mirela VLASIE

Le comité éditorial de la revue Pratiques en Santé mentale

- Denis LEGUAY
Directeur de la publication - Président
- Jean-Paul ARVEILLER
Rédacteur en chef
- Laurence POTTE BONNEVILLE
Déléguée Générale Santé mentale France
- Aurélien PACCARD
Responsable Communication &
Développement – Liaison éditoriale SmF
- Catherine BOITEUX
- Clément BONNET
- Jennifer BORSELLINO
- Cyrille BOUVET
- Jean-Luc BRIÈRE
- Jean-Philippe CATONNÉ
- Damien CROGUENNEC
- Anne-Céline DARTEVEL
- Nancy DE JESUS
- Bernard DURAND
- Sita GAKOU
- Josiane KEBIO
- Samuel LANNADÈRE
- Nastasia REHAILI
- Philippe TIZON

Le Comité expert pour le projet Plein Espoir

- Nelly DELINOTTE
- Clément BAISSAT
- Maéva CATILLON
- Fernanda CONTENTE
- Sophie DE COATPONT
- Julien DUFIEF
- Hassan FOUKAHY
- Sandra GUERIN
- Alexandra KURKDJIAN
- Laurent LACOSTE
- Nicolas MANI
- Caroline ROULLET

Nous remercions tout particulièrement

- Claude GUERRY
- Cyril KEMPF
- Claire LE ROY-HATALA
- Philippa MOTTE
- Bernard PACHOUD
- Chantal PIANI



Rapport d'activité 2025

11 rue Navarin 75009 PARIS
contact@santementalefrance.fr
Tél. : 01 82 83 00 35
santementalefrance.fr

